



Энергетический аудит и тепловизионный контроль

ООО "ТЭЧ-Сервис" г. Нововинск, ул. 50-летия Октября, д.41а
Тел/факс (818-52)6-32-46, тел. (818-52)4-35-09, факс (818-52)4-53-00; E-mail: audit@tech-servis.com

Комплекс услуг по проведению энергетических обследований

- В комплекс оказываемых услуг входит:
- Проведение обязательного энергетического обследования (энергоаудита) на предприятиях и учреждениях Архангельской области.
- Разработка и согласование Энергетического паспорта.
- Составление перечня энерго-, ресурсосберегающих мероприятий с технико-экономической оценкой.
- Разработка комплексной программы энергосбережения и рационального энергопользования, развития энергохозяйства.
- Независимая оценка эффективности использования энергоресурсов, определение вероятных причин нерационального использования энергоресурсов, оценка потенциального роста энергоэффективности, выбор приоритетных направлений энергосбережения и развития энергохозяйства.

- Результатами энергетического обследования являются:
- Анализ данных об энергопотреблении.
- Определение потенциала энергосбережения и мест локализации потерь.
- Энергетический паспорт предприятия.
- По результатам энергетического обследования предприятие-Заказчик может провести работы по сокращению потребления энергетических ресурсов на 15-30%, а в отдельных случаях - до 50%.

Направления деятельности в области энергетических обследований и тепловизионного контроля



Тепловизионное обследование электрооборудования



Тепловизионное обследование зданий



Тепловизионный осмотр оборудования



Наладка отопления и теплоснабжения



Тепловизионное обследование дымовых труб и печей



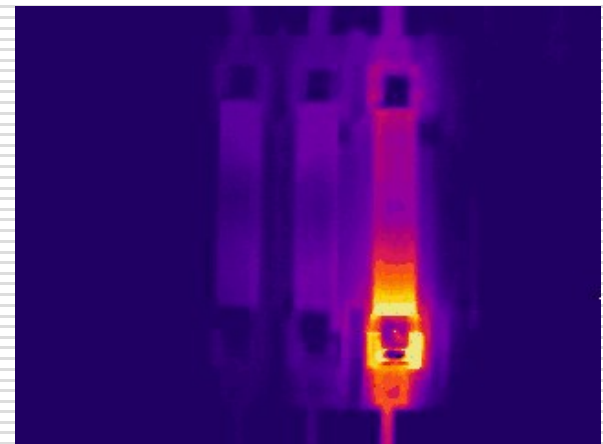
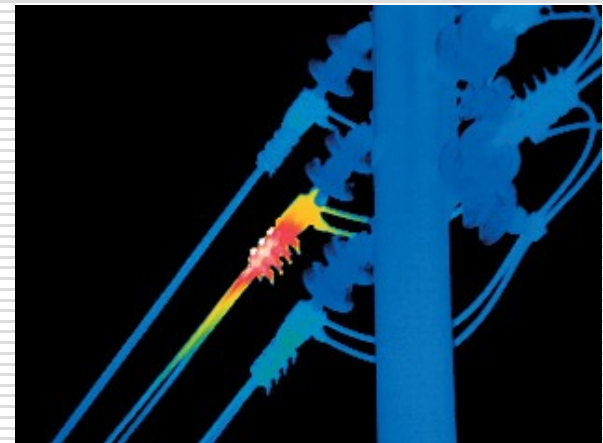
Инспекция систем заморозки и охлаждения



Поиск скрытых коммуникаций и протечек

Направления: Тепловизионное обследование электрооборудования

- Объекты контроля: Электрические подстанции, линии электропередач, теплотрассы, тепломеханическое оборудование, парораспределительные сети, пруды-гидроохладители, дымовые трубы, статоры турбогенераторов, щетки электромашин.
- Выявление дефектов: Ухудшение электро- и теплоизоляции, ослабление механического контакта, засорение теплообменника, трещины в трубах, короткие замыкания, пробой изолятора, износ токоведущих частей, места самовозгорания сыпучих материалов



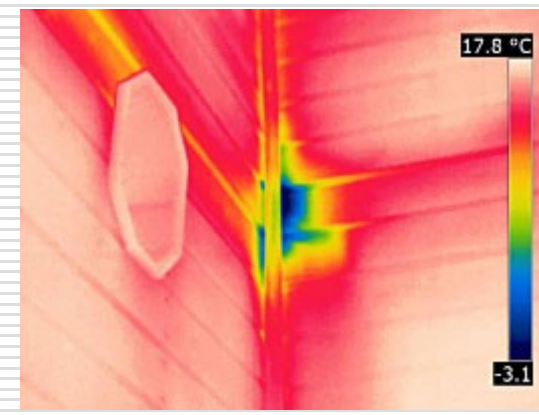
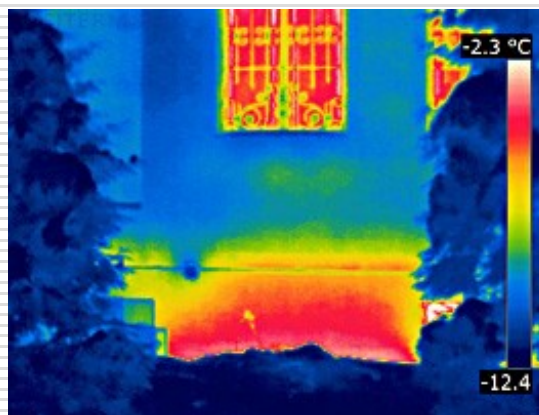
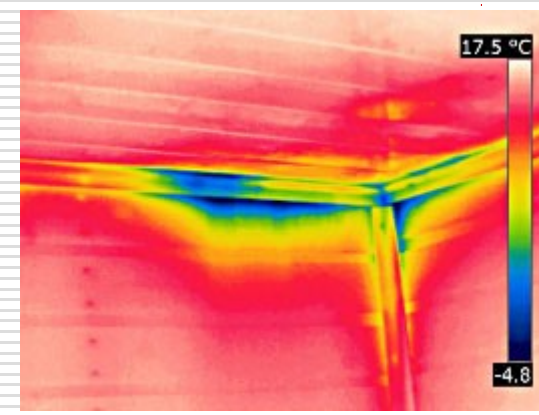
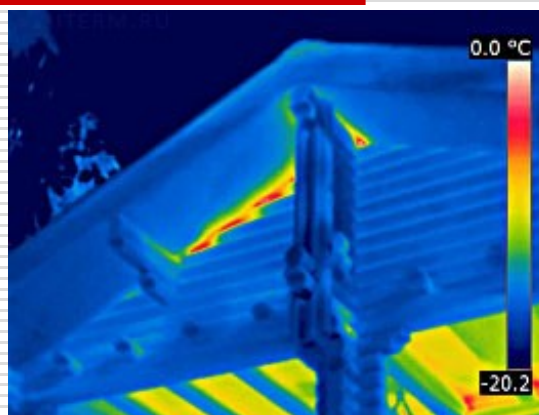
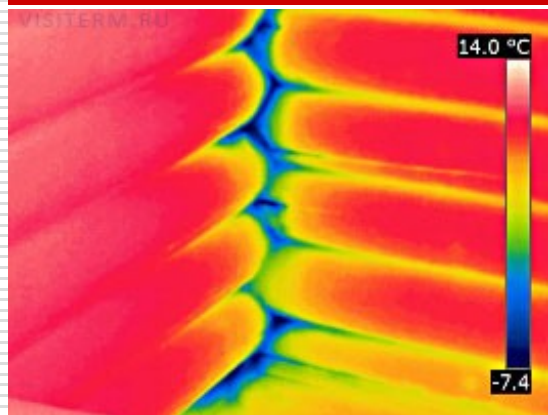
Направления: Тепловизионное обследование зданий

Мы можем:

- ❑ Проверить качество выполнения монтажных работ по укладке теплоизоляции;
- ❑ Найти утечки тепла через перекрытия, окна, двери, стены;
- ❑ Найти мостики холода;
- ❑ Обнаружить места, в которых будет сырость (плесень, грибок);
- ❑ Проверить качество материалов и работ всех ограждающих конструкций (двери, окна, стены, крыша);
- ❑ Проверить фундамент на теплоизоляционные свойства;
- ❑ Найти батареи, которые отапливают улицу, вместо внутреннего пространства дома;
- ❑ Найти утечки тепла через швы панельного здания;

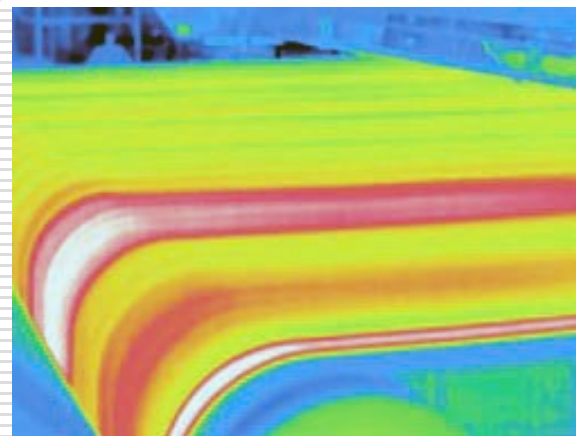
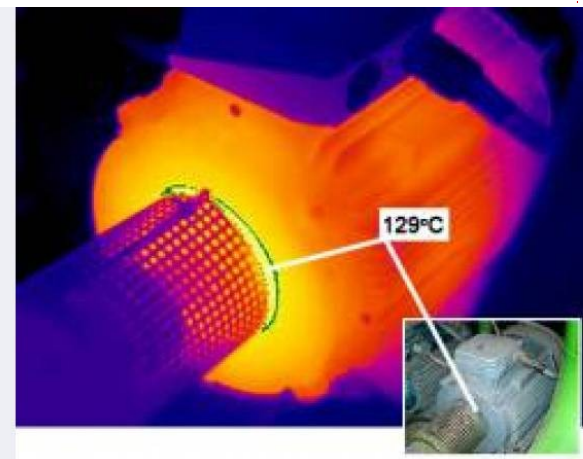


Направления: Тепловизионное обследование зданий



Направления: Тепловизионный осмотр оборудования

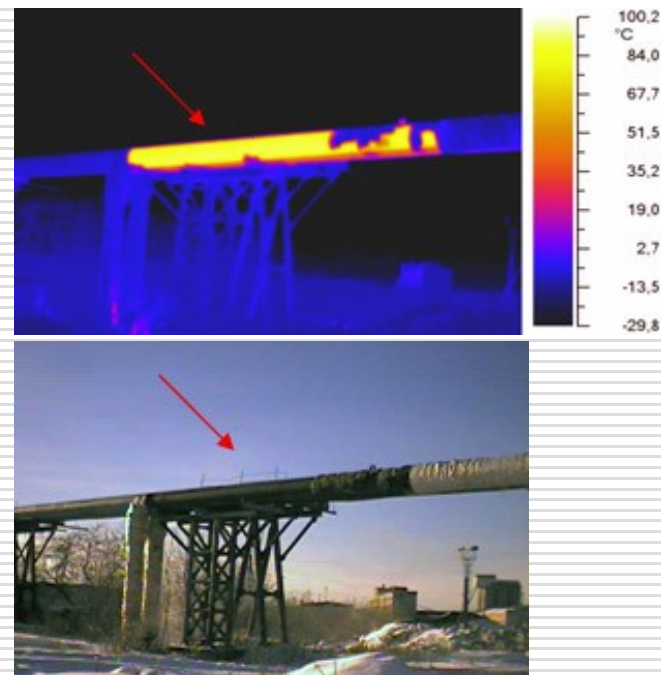
- ❑ Тепловизионное обследование механических частей - необходимая часть их эксплуатации и технического обслуживания. Большинство аварий происходит из-за несвоевременного ремонта, а иногда даже осмотра.
- ❑ Тепловизионный осмотр оборудования позволит точно определить степень износа деталей и конструкций. Осмотр тепловизором оборудования необходим предприятиям, у которых имеются подъемные механизмы, лифты, режущие, ударные и другие обрабатывающие станки.
- ❑ Контроль производится без останова производства;
- ❑ В разы дешевле последствий долгосрочной остановки оборудования или восстановления здоровья персонала.



Направления: Наладка отопления и теплоснабжения

Тепловизионное обследование в теплотехнике позволяет реализовать следующее:

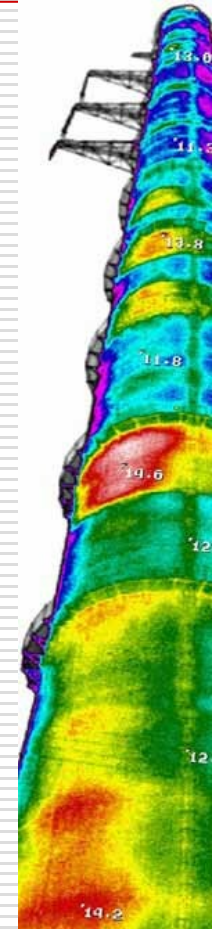
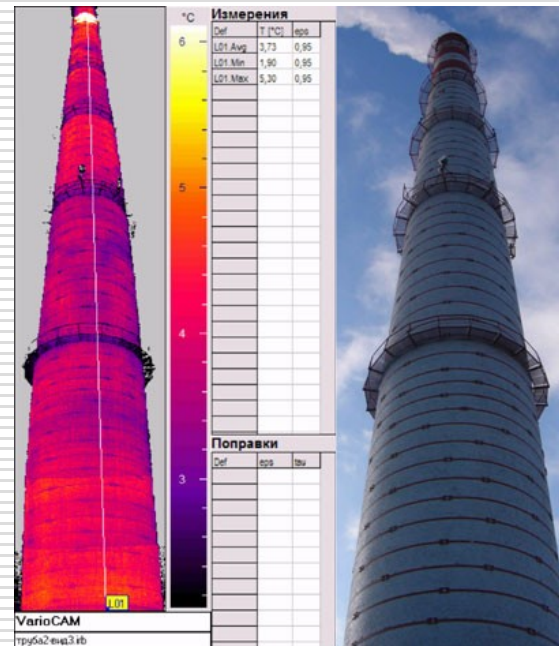
- ❑ Наладка отопления и теплоснабжения
- ❑ Определить и настроить равномерность прогрева здания;
- ❑ Точно и быстро отрегулировать коллекторы (без расходомера!);
- ❑ Увидеть степень загрязнения фильтров;
- ❑ Найти плохо работающие или совершенно не работающие батареи отопления;
- ❑ Проверить качество теплоизоляции трубопроводов;
- ❑ Найти заужение диаметров труб;
- ❑ Проверить качество работы теплообменников;
- ❑ Найти скрытые трубопроводы и определить места их расположения, возможные утечки;



Направления:

Тепловизионное обследование дымовых труб и печей

- ❑ Оценить тепловые потери печи;
- ❑ Обнаружить и локализовать дефекты и повреждения;
- ❑ Выявить термически неоднородные участки ограждающих конструкций;
- ❑ Внутреннее обследование труб с кирпичной и монолитной футеровкой может быть заменено тепловизионным, с частотой обследований не реже одного раза в 5 лет;
- ❑ Одновременно с обследованием дымовых труб осуществляется также обследование подключенных к ним газоходов;

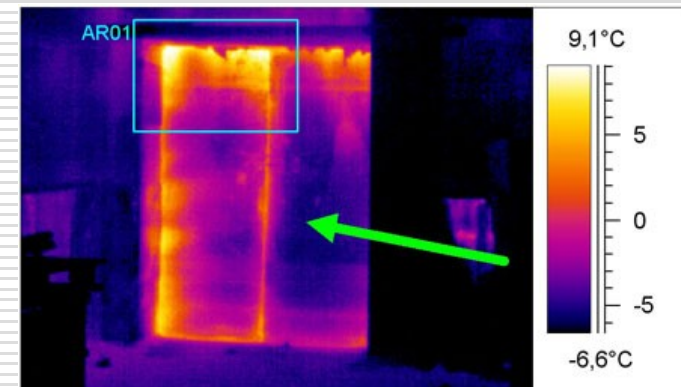
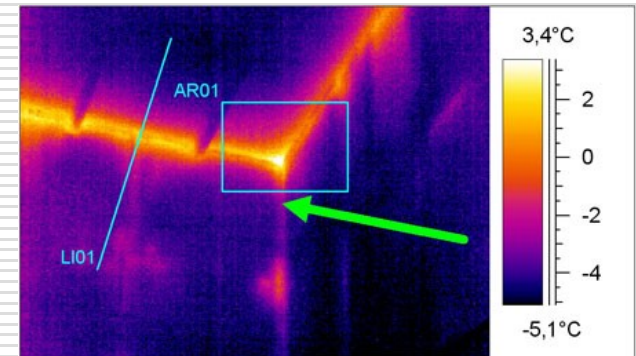


Направления:

Инспекция систем заморозки и охлаждения

С помощью тепловизионного обследования мы можем:

- ❑ Найти проблемные места в теплоизоляции;
- ❑ Проверить равномерность температурного поля в морозильной камере;
- ❑ Определить качество дверей и других запорных устройств и механизмов;
- ❑ Найти причину появления влаги и "точки росы";
- ❑ Выяснить, почему холодильник не выходит на нормальный режим работы;
- ❑ Найти утечку хладагентов;
- ❑ Проверить жизнестойкость камеры при отключении от питания;
- ❑ Отрегулировать холодильник по температуре;
- ❑ Вы сэкономите денежные средства на оплату электроснабжения холодильной камеры после настройки оптимального рабочего режима;

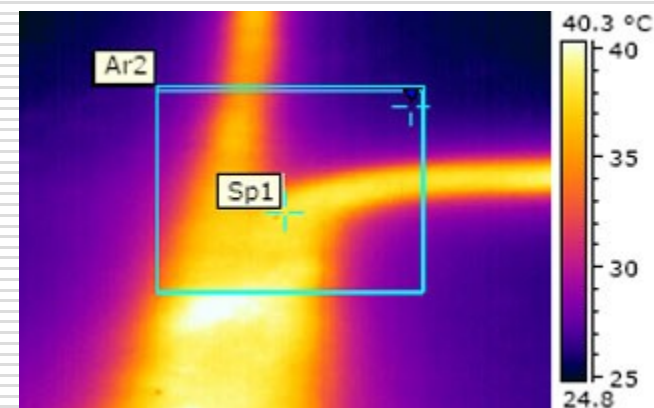
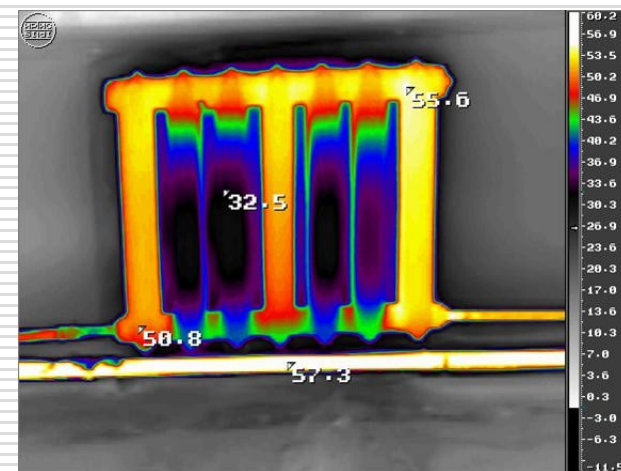


Направления:

Поиск скрытых коммуникаций и протечек

С помощью тепловизионного обследования мы можем

- ❑ Найти пути прохождения скрытых трубопроводов;
- ❑ Определить места протечек в стенах отопления и водоснабжения;
- ❑ Гарантированно определить места, где можно проводить сверление и бурение;
- ❑ Устранить появление конденсата на скрытых трубопроводах;
- ❑ Увидеть и составить схему расположения электрической проводки;
- ❑ Найти электрические разветвительные коробки, скрытые за гипроком, подвесным или подшивным потолком;
- ❑ Найти протечки теплого пола;
- ❑ Сравнить монтажную схему с реальным положением дел (проверка подрядчика);
- ❑ Восстановить схему теплоснабжения дома или квартиры.



Наши предложения

□ для КОТТЕДЖЕЙ:

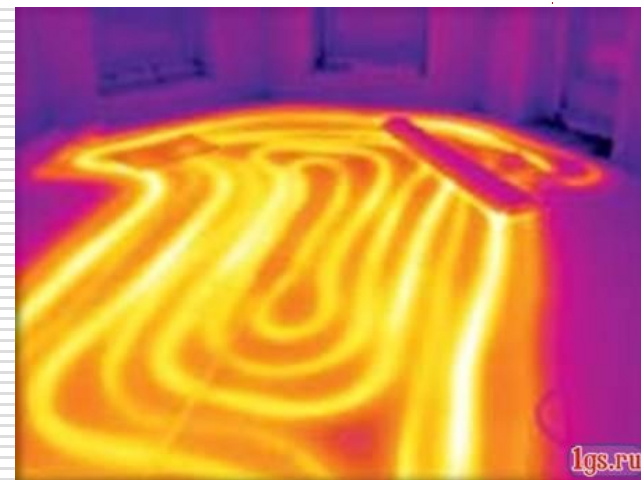
- тепловизионное обследование коттеджа, бани
- поиск скрытых протечек и коммуникаций

□ для ПРЕДПРИЯТИЙ:

- проверка теплоизоляции зданий и сооружений
- тепловизионное обследование оборудования
- поиск скрытых коммуникаций
- тепловизионный контроль дымовых труб и печей
- энергетический паспорт предприятия
- тепловизионное контроль электроустановки
- аэротепловизионная съемка

□ для ТСЖ, ЖСК

- проверка теплоизоляции жилых зданий
- проверка систем теплоснабжения ТСЖ и ЖСК
- нахождение скрытых коммуникаций
- энергоаудит жилого дома
- тепловизионный контроль электроустановки дома



Наши предложения

□ для КВАРТИР

- тепловизионное обследование квартиры
- нахождение скрытых трубопроводов и электропроводки

□ для МАГАЗИНОВ

- тепловизионный контроль торгового оборудования
- аудит тепловых потерь
- поиск скрытых коммуникаций

□ для спасательных и пожарных служб

- Обнаружение очагов пожаров в условиях задымления

